

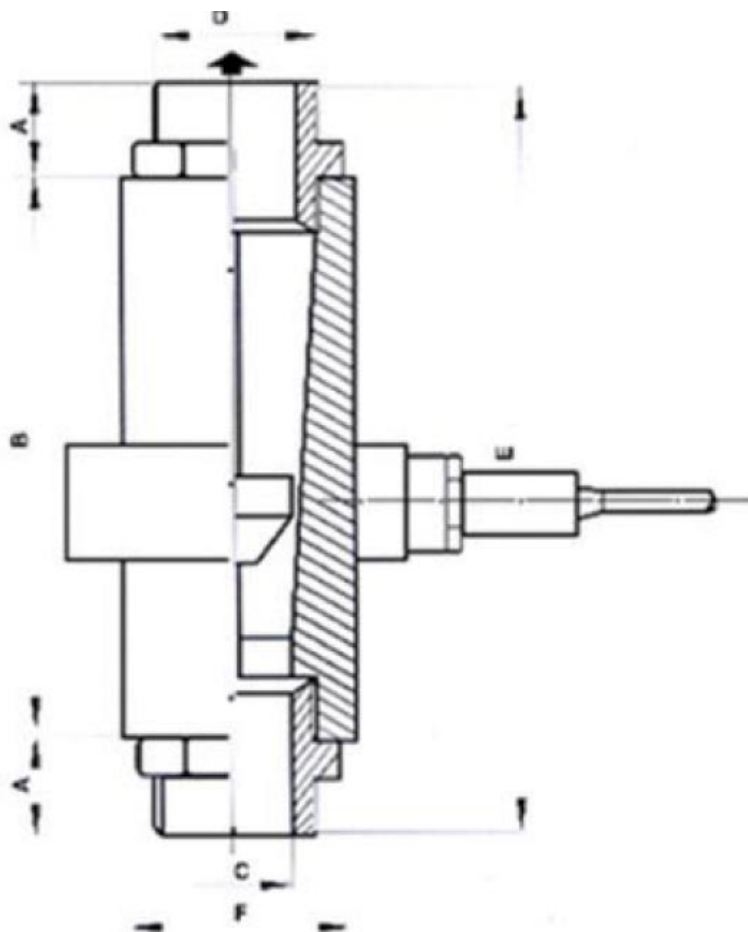
Chave Indicadora de Fluxo Série CF



Descrição

As Chaves de Fluxo da Série CF. São indicadores de fluxo que nos fornecem um sinal no momento em que a vazão atinge um determinado valor. São montadas em tubulações verticais e fornecidas para aplicações onde a pressão de trabalho não ultrapassa a 10 Kgf/cm², e a temperatura máxima de 70°C. As chaves de fluxo da série CF são construídas em PVC, resistente ao ataque da grande maioria dos ácidos. Componentes mecânicos internos são contruídos em inox AISI 304. É composta por um corpo plástico com cônico usinado internamente, o qual se desloca um flutuador, cuja posição de equilíbrio é função da vazão. Um sistema eletrônico, detecta a passagem deste flutuador, fornecendo assim um sinal (ON-OFF?) ao rele, contido no interior da fonte de alimentação. Sensor indutivo com proteção IP-67. Fonte de Alimentação 110/220v.

Dimensões



As chaves de fluxo, podem ser fornecidas com duas uniões em PVC padrão roscados para facilidade da manutenção e limpeza

Modelo	A	B	C	D	E	F	VAZÃO ÁGUA m ³ /h máx
CF 12	30	140	1/2	1/2 BSP	200	38	0,6
CF 20	35	160	3/4	3/4 BSP	230	44	2,0
CF 25	40	190	1	1 BSP	270	50	4,0
CF 38	40	190	1 1/2	1 1/2 BSP	270	63	12,0
CF 50	50	210	2	2 BSP	310	75	16,0

Dados Técnicos

CARACTERÍSTICAS TÉCNICAS			
	V	A	HZ
Alimentação	110/220		60
Relé	250	1	60